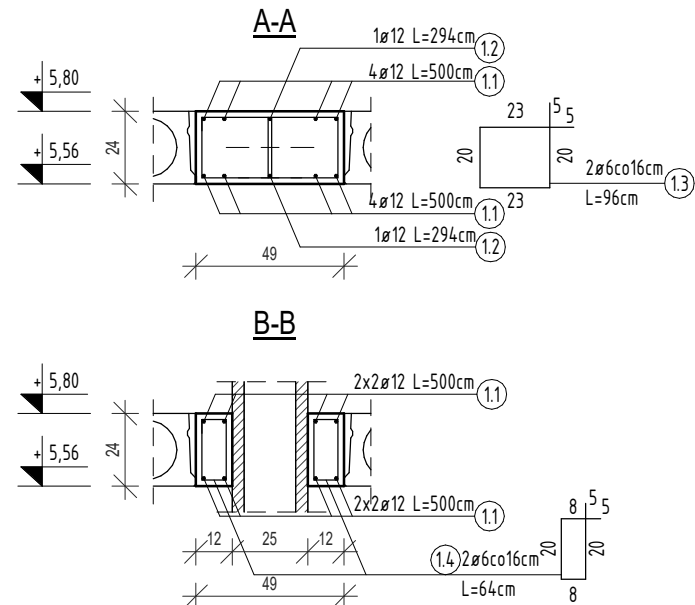


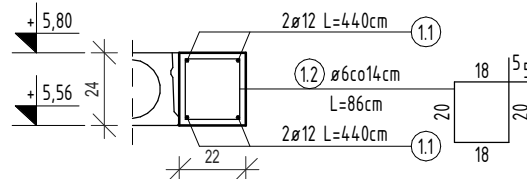
B1.3f 49x24cm szt.1



ZESTAWIENIE STALI B1.3f

OZN	ŚREDNICA	DŁUGOŚĆ JEDNOSTKOWA [mm]	ILOŚĆ	DŁUGOŚĆ CAŁKOWITA W [m]	
				PB240 Ø6	B500SP Ø12
1.1	Ø12	5000	8		40,00
1.2	Ø12	2940	2		5,88
1.3	Ø6	960	34	32,64	
1.4	Ø6	640	24	15,36	
DŁUGOŚĆ CAŁKOWITA [m]				48,00	45,88
MASA JEDNOSTKOWA [kg/m]				0,222	0,888
MASA [kg]				10,66	40,74
MASA CAŁKOWITA [kg]					51,40

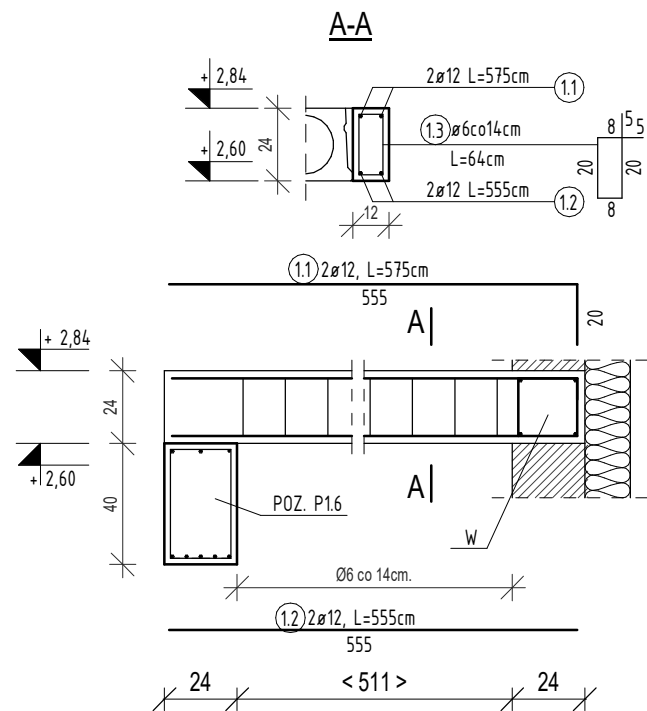
B1.9 22x24cm szt.1



ZESTAWIENIE STALI B1.9

OZN	ŚREDNICA	DŁUGOŚĆ JEDNOSTKOWA [mm]	ILOŚĆ	DŁUGOŚĆ CAŁKOWITA W [m]	
				PB240 Ø6	B500SP Ø12
1.1	Ø12	4400	4		17,60
1.2	Ø6	860	1	12,04	
DŁUGOŚĆ CAŁKOWITA [m]				12,04	17,60
MASA JEDNOSTKOWA [kg/m]				0,222	0,888
MASA [kg]				2,67	15,63
MASA CAŁKOWITA [kg]					18,30

B1.8 szt.2



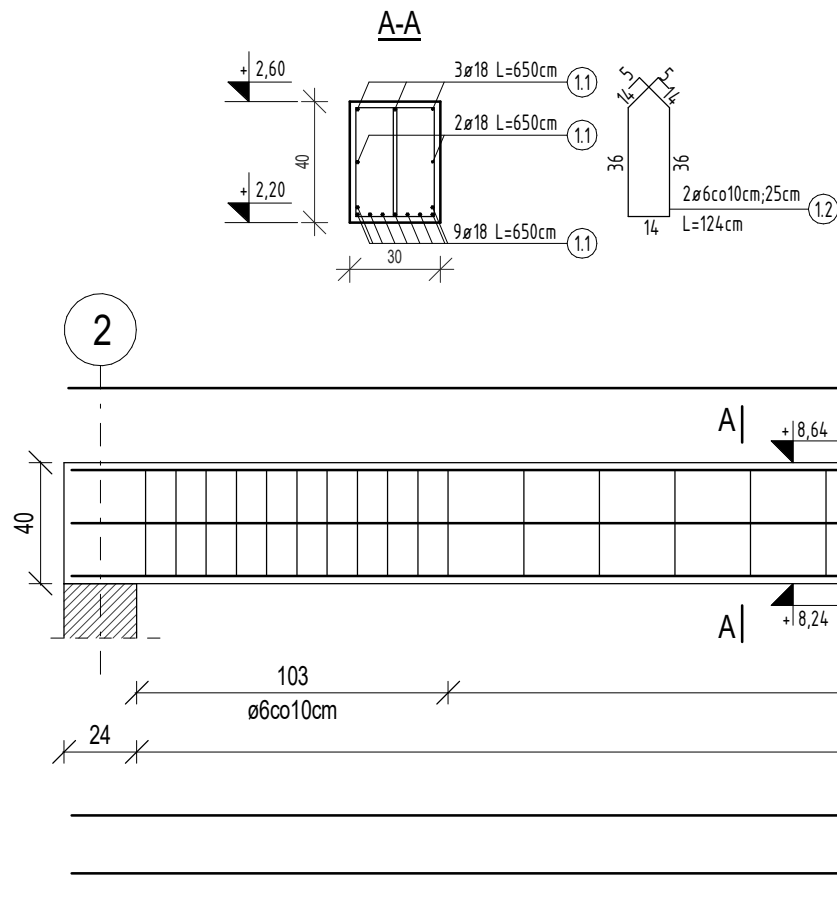
ZESTAWIENIE STALI B1.8

OZN	ŚREDNICA	DŁUGOŚĆ JEDNOSTKOWA [mm]	ILOŚĆ	DŁUGOŚĆ CAŁKOWITA W [m]	
				PB240 Ø6	B500SP Ø12
1.1	Ø12	5750	2		11,5
1.2	Ø12	5550	2		11,1
1.3	Ø6	640	37	23,68	
DŁUGOŚĆ CAŁKOWITA [m]				23,68	22,60
MASA JEDNOSTKOWA [kg/m]				0,222	0,888
MASA [kg]				5,26	20,07
MASA CAŁKOWITA [kg]					25,33
MASA CAŁKOWITA [kg] szt.2					50,65

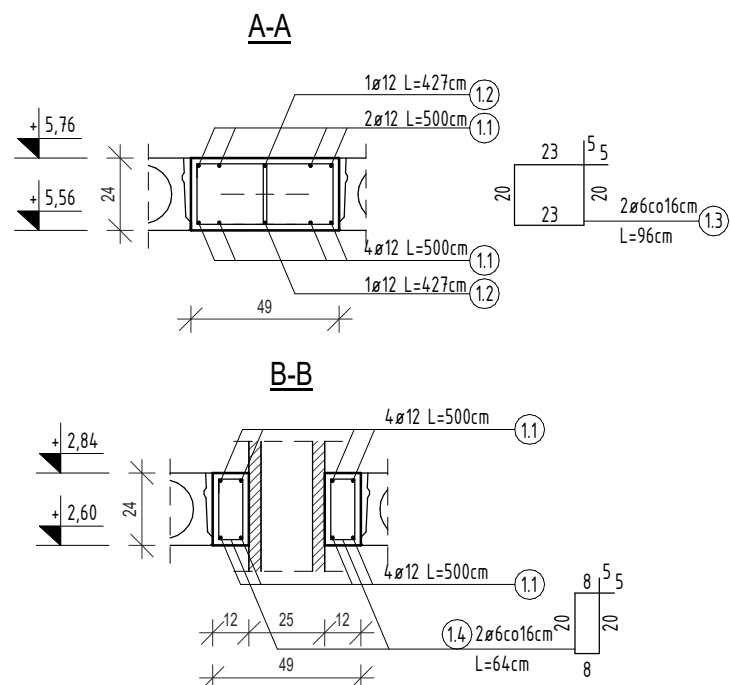
ZESTAWIENIE STALI B2.1

OZN	ŚREDNICA	DŁUGOŚĆ JEDNOSTKOWA [mm]	ILOŚĆ	DŁUGOŚĆ CAŁKOWITA W [m]	
				PB240 Ø6	B500SP Ø12
1.1	Ø12	5000	8		40,00
1.2	Ø12	4270	2		8,54
1.3	Ø6	960	52	44,72	
1.4	Ø6	640	8	5,12	
DŁUGOŚĆ CAŁKOWITA [m]				49,84	48,54
MASA JEDNOSTKOWA [kg/m]				0,222	0,888
MASA [kg]				11,0	43,10
MASA CAŁKOWITA [kg]					54,17

P3.1 30x40cm szt.1

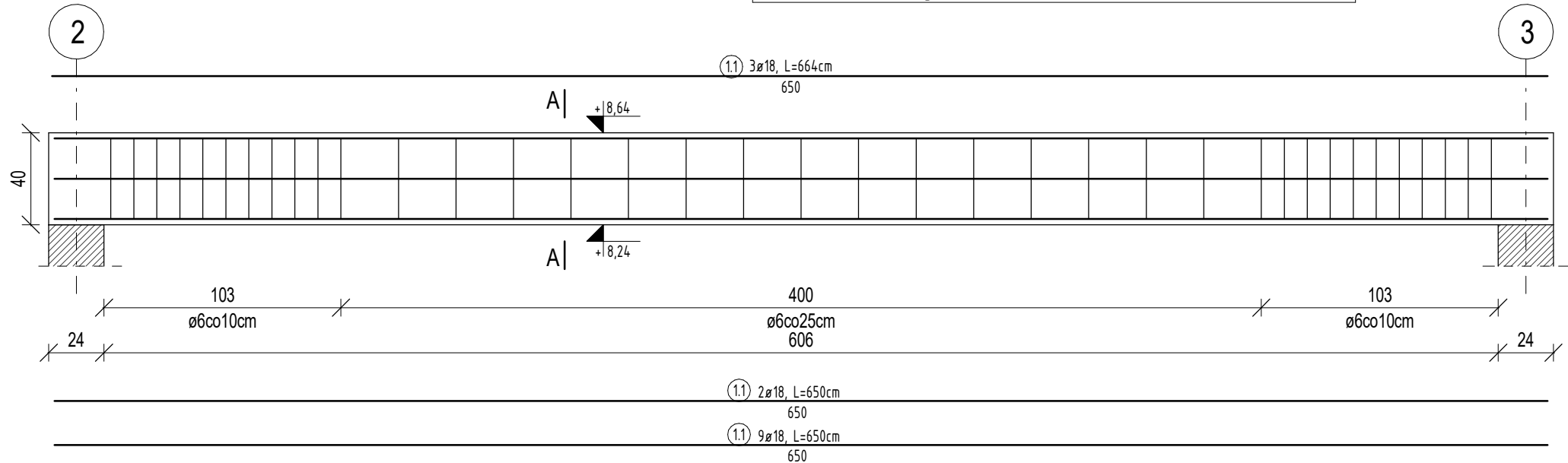


B2.1 49x24cm



ZESTAWIENIE STALI P1.6

OZN	ŚREDNICA	DŁUGOŚĆ JEDNOSTKOWA [mm]	ILOŚĆ	DŁUGOŚĆ CAŁKOWITA W [m]	
				PB240 Ø6	B500SP Ø18
1.1	Ø18	6500	14		91,00
1.2	Ø6	1240	76	94,24	
DŁUGOŚĆ CAŁKOWITA [m]				94,24	91,00
MASA JEDNOSTKOWA [kg/m]				0,222	1,998
MASA [kg]				20,92	181,82
MASA CAŁKOWITA [kg]					202,74



UWAGI:

1. RYSUNEK ROZPATRYWAĆ ŁĄCZNIE Z POZOSTAŁĄ CZĘŚCIĄ DOKUMENTACJI
2. PODCZAS KLUCZOWYCH ETAPÓW BUDOWY ZAPEWNIĆ NADZÓR KIEROWNIKA BUDOWY

BETON: C20/25 (B25)
STAL: A-I PB240
A-IIIN B500SP
OTULINA: 2,0cm.

Henryk Ciesielski Pracownia Projektów Budowlanych				ul. Szarych Szeregów 2a 63-900 Rawicz					
temat	BUDYNEK MIESZKALNY WIELORODZINNY								
tytuł	SZCZEGÓŁY ZBROJENIA BELEK STROPOWYCH I PODCIĄGÓW								
adres	57-550 Bolesławów, dz. nr 14/5, obręb Bolesławów, jedn. Stronie Śląskie - obsz. wiejski								
stadium	projekt techniczny	branża	konstrukcja	data	24.07.2023	skala		nr rys.	K/14
projektant				specjalność		nr upraw.		podpis	
projektant	mgr inż. arch. Sławomir Krawczyk				konstrukcja		118/94/Lw		
sprawdzający									
sprawdzający	inż. Bernard Adamczak				konstrukcja		339/94/Lw		